



LES JARDINS
D'ANFA

LÀ OÙ COMMENCE
LA VIE
DE DEMAIN



LOGEMENTS & BUREAUX D'EXCEPTION EN FRONT DE PARC
AU CŒUR DU QUARTIER " LA PLACE FINANCIÈRE " À CASA ANFA



VALORIS PROPERTY
INVESTISSEMENT IMMOBILIER



CAPITAL TRUST

LÀ OÙ COMMENCE
LA VIE
DE DEMAIN



LES JARDINS
D'ANFA





LES JARDINS
D'ANFA

STUDIO

YM

Mot des architectes

Casablanca a été durant près d'un demi-siècle un laboratoire d'expérimentation architectural mondial. L'esprit Art déco a laissé place à une expression architecturale de mouvement libre et moderne en adéquation avec l'évolution des cultures constructives de l'époque.

Face à ce melting pot d'art et de technique, **LES JARDINS D'ANFA** est un projet qui ambitionne de reprendre les lignes fluides et organiques qui ont fait la particularité de Casablanca.

C'est un projet qui s'articule autour des principes suivant :

- ▣ Un programme fonctionnel résidentiel et mixte, articulé autour des composantes résidentielles, bureaux et services.
- ▣ Une lecture architecturale singulière au sein du quartier la « Place Financière ».
- ▣ Un esprit architectural organique entre continuité et rupture des formes urbaines présentes sur la zone.
- ▣ Une imbrication des formes urbaines visant à s'intégrer dans un contexte particulier (Parc, Zone Financière...)

Conscient des enjeux environnementaux de Casa Anfa, le programme immobilier s'attachera à limiter les besoins en ressources du futur quartier. Cette volonté se traduira par la mise en œuvre de la conception bioclimatique qui est une architecture qui profite au maximum des apports naturels que peut présenter l'environnement par des aménagements simples et une conception adéquate. Notre objectif est de rechercher une adéquation entre la conception et la construction de l'enveloppe habitée, le climat et l'environnement dans lequel l'habitat s'implante, les modes et les rythmes de vie des usagers.

Yasmine ELKASRI
& Nihad BERBEROVIĆ



LES JARDINS
D'ANFA





LES JARDINS
D'ANFA

CASA ANFA, COEUR DE VILLE.

Situé au cœur de Casablanca, sur le site historique de l'ancien aéroport d'Anfa, le projet Casa Anfa est un projet d'aménagement urbain qui se développe sur une superficie globale de plus de 350 hectares. Casa Anfa est un projet urbain multifonctionnel favorisant une programmation équilibrée, alliant des zones d'habitation et de travail à des équipements variés, d'éducation, de santé, hôteliers, de culture, de sport et de loisirs, en relation directe avec un vaste réseau d'espaces verts. L'ambition portée par le projet urbain Casa Anfa est d'offrir à la ville de Casablanca une nouvelle centralité moderne, s'inscrivant dans le renouvellement de l'espace urbain.

Casa Anfa, une nouvelle centralité moderne.

Le projet urbain Casa Anfa offre de vastes étendues d'espaces verts autour d'un grand parc métropolitain, Anfa Park, de près de 50 hectares ainsi que des jardins et des espaces de promenades. Il abrite un quartier des affaires qui accueille Casablanca Finance City, la future place financière internationale de Casablanca. Situé au cœur de Casablanca, Casa Anfa bénéficie d'une situation privilégiée, mitoyen au quartier CIL, à 5 minutes du Boulevard Ghandi, à 15 minutes du Boulevard de la Corniche et à près de 35 minutes de l'aéroport Mohammed V de Casablanca. L'accessibilité à Casa Anfa est notamment facilitée par la connexion aux moyens de transports collectifs (Tramway, bus,...).

Quartier la Place Financière.

Conçu parallèlement à Anfa Park, il abrite Casablanca Finance City, la future place financière internationale de Casablanca. Il constitue le cœur économique du projet urbain Casa Anfa et se caractérise par une architecture moderne avec des bâtiments de grande hauteur qui contribueront à dessiner une nouvelle silhouette urbaine dynamique de Casablanca. Le quartier est conçu de façon à offrir un bon équilibre entre les surfaces tertiaires, les logements et les équipements commerciaux.



LES JARDINS
D'ANFA





LES JARDINS
D'ANFA



LES JARDINS D'ANFA : AU COEUR DU MEILLEUR DES DEUX MONDES

Une Adresse Connectée est une Adresse d'Exception.

Situé dans le quartier « la Place Financière » au cœur de Casa Anfa, le programme immobilier **LES JARDINS D'ANFA** se trouve niché entre Mainstreet et la première ligne d'Anfa Park, au niveau des impasses « Axe Métropolitain I » et « Axe Métropolitain II ». L'emplacement du projet offre une vue imprenable sur Anfa Park. Le projet se situe à proximité des sièges de banques, des sièges de grandes entreprises marocaines et de multinationales, des écoles, des clubs de sport, des centres commerciaux, et de toutes autres commodités urbaines dans une nouvelle adresse d'exception au cœur de Casablanca

Vue sur Parc.

Le projet **LES JARDINS D'ANFA** se situe à 5 mètres seulement d'Anfa Park : un parc urbain de 50 hectares, offrant un accès privilégié à l'une des plus grande coulée verte urbaine aménagée d'Afrique au cœur du quartier « la Place Financière » à Casa Anfa.

Les Jardins d'Anfa, au cœur du meilleur des deux mondes.

Au cœur de Casablanca, le projet **LES JARDINS D'ANFA** offre tous les avantages d'une centralité urbaine avec la tranquillité d'une banlieue verte grâce à son emplacement et au spectacle offert par la vue dégagée sur Anfa Park et sur Casablanca.

Une vie sans compromis, telle est la promesse des **JARDINS D'ANFA**. La proximité de tout ce qui est essentiel pour vous au quotidien avec le luxe des grands espaces verts.

Pourquoi choisir, quand on peut se permettre le luxe de combiner au cœur de Casablanca les avantages du centre-ville avec les avantages d'une banlieue verte ?

Des appartements conçus pour vous.

Signature architecturale moderne et luxueuse, le projet **LES JARDINS D'ANFA** marque la vision d'une nouvelle ère de logements d'exception au cœur de Casablanca, sans vis-à-vis, en face d'un parc de 50 hectares... Casablanca n'a pas fini de vous surprendre... et nous non plus.

Le projet se caractérise par une façade extérieure ondulée donnant au projet une fluidité architecturale avec des terrasses généreuses. Les terrasses ont, pour leur quasi-totalité, une vue directe sur Anfa Park.

Les logements bénéficient d'une exposition favorisant un ensoleillement continu tout au long de la journée. Les gardes corps en tôle d'aluminium perforés de couleur blanche ou cuivre créent un spectacle d'ombre et de lumière dynamique, laissant pénétrer la lumière sans pour autant divulguer les éléments intérieurs.



LES JARDINS
D'ANFA

PRESTATIONS



Design et architecture intérieure

Avec des hauteurs sous plafond de 2.70 mètres, les appartements sont tous dotés de baies vitrées en aluminium minimaliste permettant une parfaite insonorisation et isolation tout en gardant un aspect visuel de premier ordre. Cet aspect visuel épuré est complété par des portes intérieures de 2.50 mètres avec imposte offrant un effet de porte toute hauteur.



Revêtement :

Les appartements sont revêtus d'un marbre d'importation « gris light » avec pour particularité d'être posé en grandes plaques.

Les chambres bénéficient de parquet semi-massif de 5 mm en noyer américain avec une pose en bâton rompu réalisé.

La boiserie de tous les appartements est quant à elle entièrement en noyer naturel, que ce soit au niveau des portes, des placards, ou des revêtements muraux.





LES JARDINS
D'ANFA

PRESTATIONS



Cuisine :

Les cuisines sont modernes et offrent trois niveaux de rangement en toute hauteur, proposant un aspect visuel homogène et épuré, mélangeant des effets de noyer naturel et de bois laqués pour les meubles, avec du quartz blanc pour le plan de travail.

Elles sont aussi entièrement équipées en matériel électroménager, et dotées des dernières nouveautés de la marque BOSCH.



Sanitaires :

Les salles de bain sont entièrement équipées de sanitaires DURAVIT (Me by Starck) et de robinetterie HANSGROHE, perpétuant donc le niveau de confort haut de gamme offert au sein du projet.





LES JARDINS
D'ANFA

GALERIE





LES JARDINS
D'ANFA

GALERIE





LES JARDINS
D'ANFA

PLAN DE SITUATION





LES JARDINS
D'ANFA

PLAN DE SITUATION Casa Anfa



UN PROJET INTÉGRÉ
ET UNE OFFRE COMPLÈTE
POUR UNE VIE PLUS FACILE.



Écoles et Garderies
EFI, GSR...



Clubs sportifs
CAFC, COC, Salles de Sport...



Sieges sociaux
de grandes entreprises à moins de 300m



Espaces culturels



Supermarchés
Marjan Market, Carrefour Market...

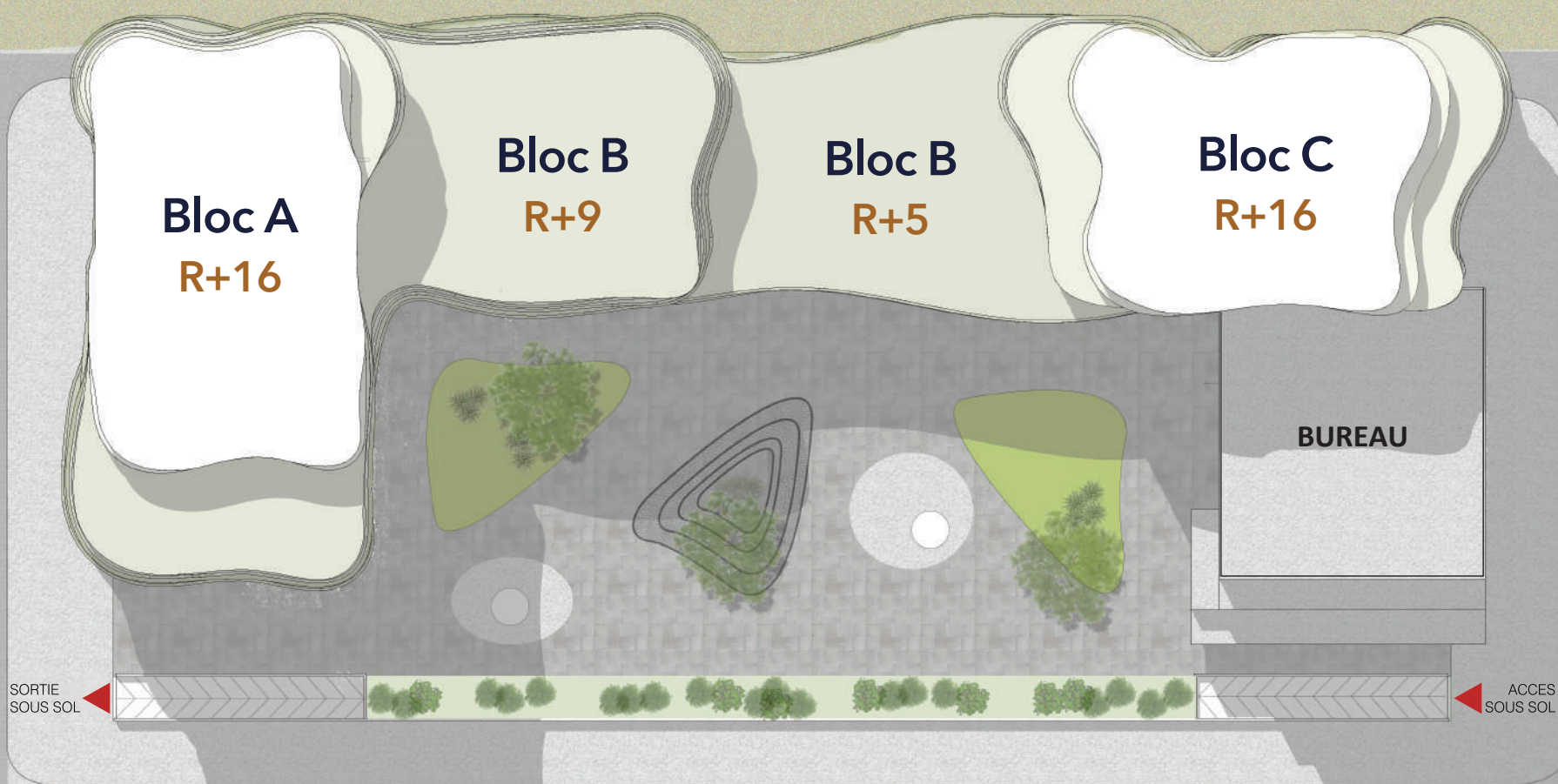
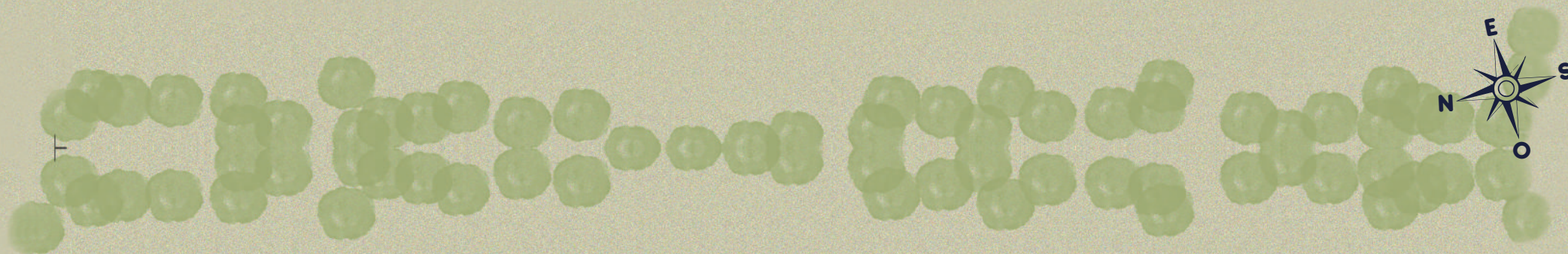


Parcs et espaces verts



LES JARDINS
D'ANFA

PLAN DE MASSE



Bloc A

- 1 pièce + salon 68m²
- 2 pièces + salon 120m²
- Duplex 442m²

Bloc B

- 1 pièce + salon 77 m²
- 2 pièces + salon 116m²
- Villa 200m²

Bloc C

- 2 pièces + salon 116m²
- 3 pièces + salon 176m²
- Duplex 442m²
- Villa 219m²

*superficies moyennes



LES JARDINS
D'ANFA

APPARTEMENTS TYPES

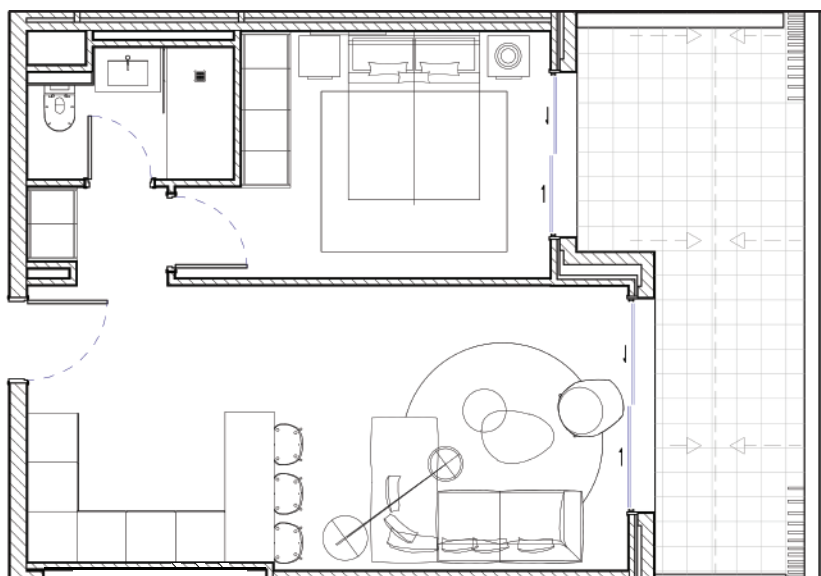


LES JARDINS
D'ANFA

APPARTEMENT F2 1 Pièce et Salon



Plan d'appartement



Superficie :

ESPACE	SURFACE (M ²)
INTERIEUR	De 44 à 65 m ²
TERRASSE	De 9 à 35 m ²
TOTAL	De 53 à 100 m²

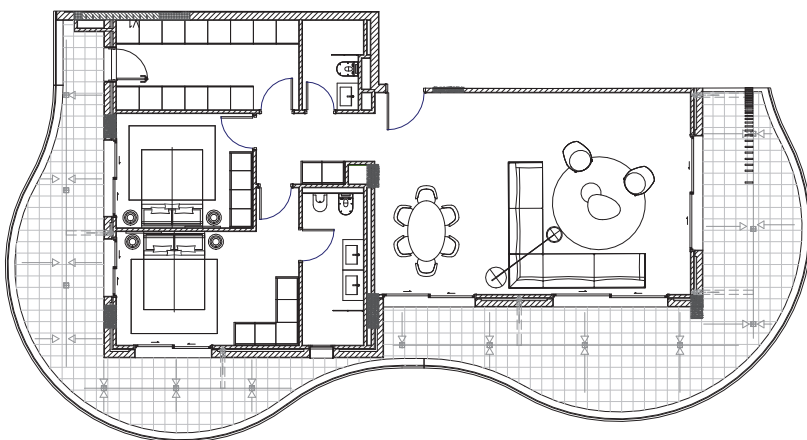


LES JARDINS
D'ANFA

APPARTEMENT F3 2 Pièces et Salon



Plan d'appartement



Superficie :

ESPACE	SURFACE (M ²)
INTERIEUR	De 79 à 105 m ²
TERRASSE	De 11 à 81 m ²
TOTAL	De 90 à 186 m²

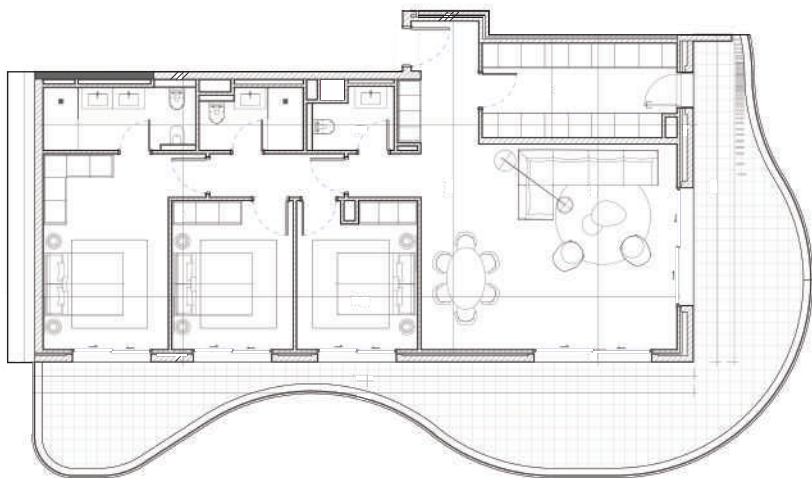


LES JARDINS
D'ANFA

APPARTEMENT F4 3 Pièces et Salon



Plan d'appartement



Superficie :

ESPACE	SURFACE (M ²)
INTERIEUR	De 123 à 146 m ²
TERRASSE	De 34 à 78 m ²
TOTAL	De 157 à 224 m²



LES JARDINS
D'ANFA

NOTES

A series of horizontal dotted lines for writing notes.



LES JARDINS
D'ANFA

NOTES

A series of horizontal dotted lines for writing notes.



LES JARDINS
D'ANFA

LÀ OÙ COMMENCE
LA VIE
DE DEMAIN



LES JARDINS D'ANFA

Développé par :



Commercialisé par :



Casa Finance City - Quartier La Place Financière
Axe Métropolitain 1 & 2

Tél. : 05 20 19 19 90
Site web : www.jda.ma